

CON-Line[®] W 75 - 86“

Medienmöbel / Konferenzraum Möbel, Boden-Wand Montage

Art.-Nr.: 2809

Das CON-Line W 75 - 86“ ist ein Medienmöbel / Konferenzraum Möbel zur Boden-Wand Montage. Durch seine kompakte Bauweise ist es nahezu überall platzierbar.

Es eignet sich für Bildschirme mit einer Diagonale von 75 bis 86“ | 191 - 218 cm. Die inkludierte VESA-Aufnahme kann bis max. VESA 900 x 800 mm bestückt werden. Die Bildschirmmontage erfolgt in Landscape-Ausrichtung.

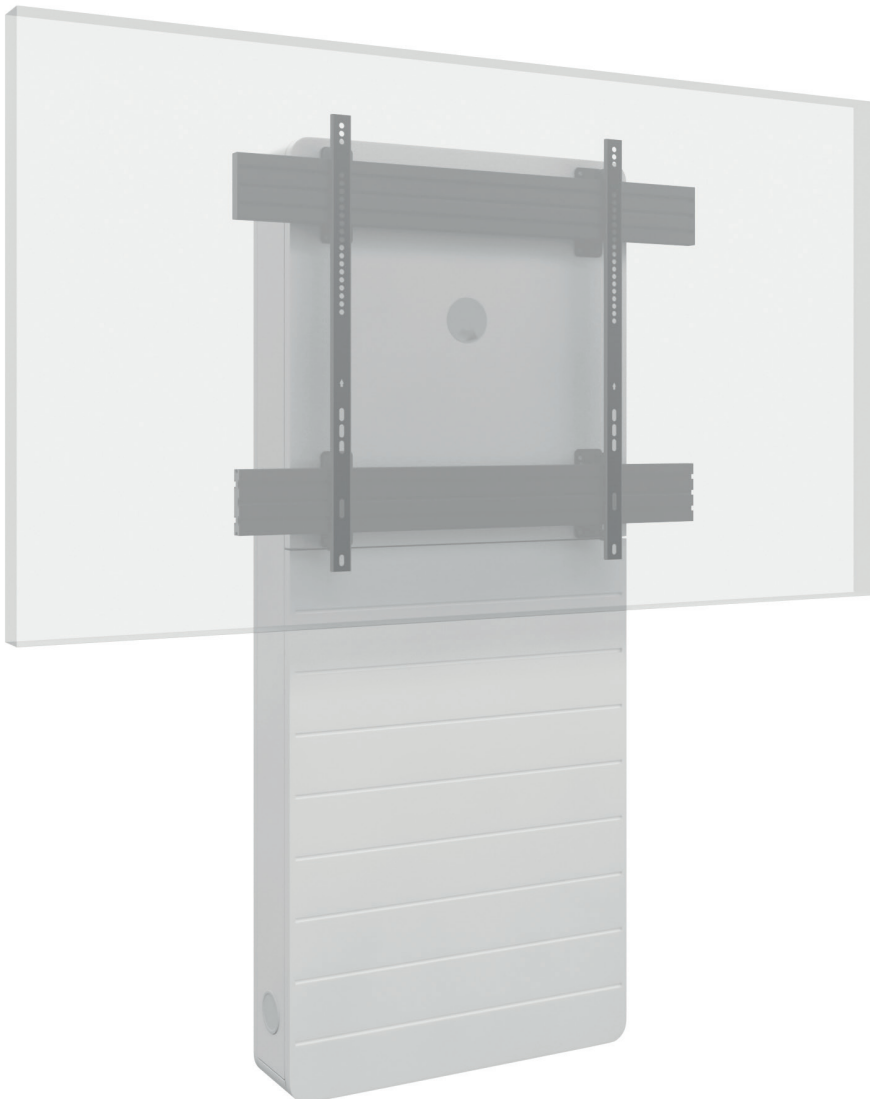
Hinter der Frontplatte mit Magnetarretierung findet AV-Zubehör geschützt seinen Platz. Durch die her-

ausnehmbare AV-Montageplatte ist die Installation schnell und einfach durchführbar. Für ausreichende Belüftung sorgen Belüftungseinsätze im Korpus.

Durch die platzsparende Boden-Wand Montage wird nicht viel Platz benötigt. Unter dem Korpus montierte Stellfüße sorgen bei Bedarf für einen Niveaueausgleich.

Die maximale Traglast beträgt 75 kg.

Alternative Farb- oder Dekorvarianten (Korpus) sind auf Anfrage realisierbar - auch als Einzelstück.



CON-Line[®] W 75 - 86“

Medienmöbel / Konferenzraummöbel, Boden-Wand Montage

Art.-Nr.: 2809

- Medienmöbel / Konferenzraummöbel zur Boden-Wand Montage
- geeignet für Bildschirme von 75 - 86" | 191 - 218 cm
- Bildschirmmontage in Landscape-Ausrichtung
- VESA-Universalaufnahme bis max. 900 x 800 mm
- Frontplatte mit Magnetarretierung
- platzsparende Boden-Wand Montage
- Stellfüße für Niveaueingleich
- Belüftungseinsätze im Korpus
- AV-Zubehör findet, vor Fremdzugriff geschützt, im Inneren des Möbelkorpus seinen Platz
- Einfache Montage dank herausnehmbarer AV-Montageplatte
- 75 kg maximale Traglast
- Farbe: weiß
- Farb- oder Dekorvarianten für den Korpus sind auf Anfrage realisierbar - auch als Einzelstück



Stellfüße unter dem Korpus sorgen bei Bedarf für einen Niveaueingleich



AV-Zubehör findet im Inneren problemlos Platz



Einfache Montage durch herausnehmbare AV-Montageplatte

